



ЕДИНАЯ ОТРАСЛЕВАЯ МУЛЬТИПРЕДМЕТНАЯ МОРСКАЯ ОЛИМПИАДА ШКОЛЬНИКОВ

ШИФР **25510**

ЗАДАЧА №1

- 1) 500 + 400 + 200 (17) - всего вложили
- 2) 900 : 3 = 300 (17) - одна порция на морская
- 3) ~~500 : 50 = 10 (17) - цена за 100 порций~~
- 4) ~~10 * 250 (17) - получат первый порек~~
ответ: 60 порций
- 3) 500 - 300 = 200 (17) - остаток от первого морская
- 4) 400 - 300 = 100 (17) - остаток от второго морская
- 5) $\frac{90}{3} = 30$
- 6) 30 * 2 = 60 р берет первый, 30 * 1 = 30 р берет второй
ответ: 60 р.

ЗАДАЧА №3

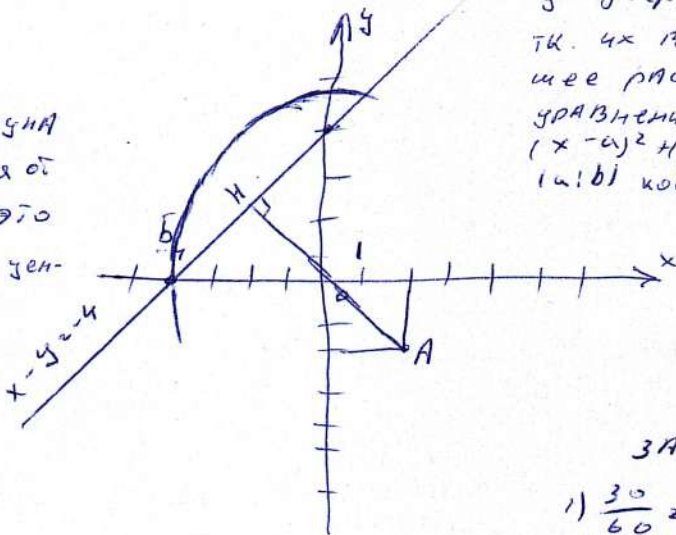
A(2; -2) моряк

B(-4; 0) судно
линия x-y-z - 4 балкер

$$x - y = 4$$

$$x = -4 + y$$

т.к. путь судна
равноудален от
точки A значит это
окружность с центром A



Наименьшее расстояние это перпендикуляр HA = 2,8 ед.
т.к. 4х пути пересекаются то наименьшее расстояние = 0
уравнение окружности имеет вид
 $(x-a)^2 + (y-b)^2 = r^2$
(a; b) координаты центра (2; -2)

радиус = 3,1

$$(x-2)^2 + (y-(-2))^2 = 3,1^2$$

ответ: 2,8; 0; $(x-2)^2 + (y-(-2))^2 = 3,1^2$

ЗАДАЧА №5

- 1) $\frac{30}{60} = \frac{1}{2}$ - мыл первый матрос
- 2) $\frac{30}{90} = \frac{1}{3}$ - мыл второй матрос
- 3) $1 - (\frac{1}{2} + \frac{1}{3}) = 1 - \frac{5}{6} = \frac{1}{6}$ - осталось мыть
- 4) $\frac{60 \cdot 1}{6} = 10$ (мин) осталось работать первому
ответ: 10 мин

ЗАДАЧА №4

$$2 = \frac{1}{3} - \text{клуба вытязи}$$

расстояние между вытязем
и А умиралом

$$\frac{3}{3} = 6 - \text{весь путь между породочи селом}$$

ответ: 6 км.



ЕДИНАЯ ОТРАСЛЕВАЯ МУЛЬТИПРЕДМЕТНАЯ
МОРСКАЯ ОЛИМПИАДА ШКОЛЬНИКОВ

ШИФР



ЗАДАЧА №2

1) $11 \cdot 13 \cdot 15 \approx 2145$ (мин) - произведение заданных времени

2) $2145 : 60 \approx 35,75$ - не целое число поэтому нет

ОТВЕТ: нет не наступит такой момент.